

Wahlkreis
Hehrath / Kinzweiler-Süd

Dietmar Schultheis
Ratsmitglied

Thomas Gall
Koppelkandidat / Referent Öffentlichkeitsarbeit



Dietmar Schultheis * Elsassstraße 16 * 52249 Eschweiler

Herrn Bürgermeister
Rudolf Bertram
Johannes-Rau-Platz 1

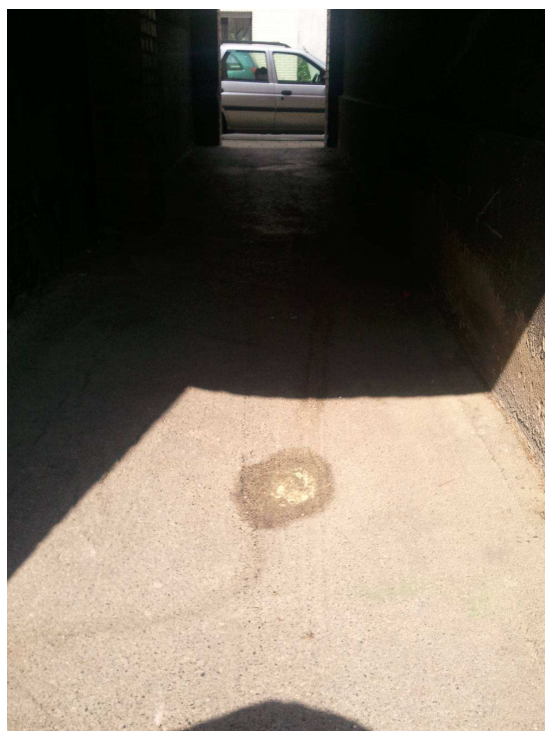
52249 Eschweiler

Eschweiler, 29.04.2011

Verbindungsgasse Velauer Straße / Eiche

Sehr geehrter Herr Bürgermeister,

von Anwohnern der Eiche und der Velauer Straße wurden wir darauf aufmerksam gemacht, dass die Verbindungsgasse zwischen Velauerstraße 22 und Eiche insbesondere am Eingangsbereich von der Velauer Straße her erheblich abgesackt ist. Es ist dort eine Art Kuhle entstanden, die eine Gefahr für die Fußgänger darstellt. Ebenso ist die Lampe am Eingangsbereich Velauer Str. defekt, so dass abends die Ausleuchtung dieser Gasse nicht mehr gewährleistet ist.



Nach unseren Informationen ist die Gasse in städtischem Besitz.

Wir bitten Sie herzlich um Prüfung und Abstellung des Mangels.

mit freundlichen Grüßen

A handwritten signature in cursive script, appearing to read 'Dietmar Schultheis'.

Dietmar Schultheis
- Ratsmitglied -

A handwritten signature in cursive script, appearing to read 'Thomas Gall'.

Thomas Gall
- Koppelkandidat -